

# 석면농도측정 결과보고

## 1. 작업장 개요

측정의뢰자 (석면해체·제거업자)	현장명(공사명·작업명) : 서울금속 철거공사	
	현장 소재지 : 인천광역시 서구 드림로 483-2	
	석면해체·제거작업 신고번호 : 인천북부-20160144	업자명(상호) : 주식회사한강이애플
	전화번호 : 031-986-3838	대표자 : 최 병 석

2. 측정기간 - 2016.06.25.

## 3. 측정자(분석자 포함)

성명	자격종목 및 등급	자격등록번호	비고
임성진	산업위생관리기사	10201071048D	측정자
김동완	-	-	측정자보조원
신주양	대기환경산업기사	94201040849D	분석자

## 4. 현장내용요약

- 본 사업장은 " 인천광역시 서구 드림로 483-2"에 소재하고 있으며 총 2,908.7㎡ 석면자재 해체제거작업에 해당하며 [ 석면안전관리법 제28조(사업장 주변의 석면배출허용기준 준수 등) ] 근거에 의하여 실시되었다. 금회 작업은 C동공장 및 유류창고 이다.

## 5. 현장위치도



「환경부고시 제2012-79호 석면 해체·제거 작업 사업장 주변 석면 비산관리를 위한 조사방법」에 의거하여 측정하였음을 알립니다.

제출일 2016.06.26.

(주)케이아이에스



별첨 1.

## 비산 석면 분석 결과서

	<b>주식회사 케이아이에스</b> 주소 : 인천 서구 당하동 1028-7번지 창신프라자 601호 전화번호 : 032-565-8600 팩스 : 032-565-0907	발급번호 : KSA-16062601
---	---	---------------------

1. 조사대상 명칭 및 주소 : 인천광역시 서구 드림로 483-2 ( 서울금속 )
2. 시료명 및 시료수 : 공기 중 시료, 8 개
3. 시료 채취자 : 임성진, 김동완
4. 시료채취일자 : 2016.06.25.
6. 시험일자 : 2016.06.26.
8. 분석방법 : 위상차현미경법

- 시험 결과 -

측정일자	측정위치	측정시간(분)	유량(l/min)	측정농도(f/cc)	초과여부
2016.06.25.	A1 부지경계선	240분	10l/min	N.D.	미만
2016.06.25.	A2 부지경계선	240분	10l/min	N.D.	미만
2016.06.25.	A3 부지경계선	240분	10l/min	N.D.	미만
2016.06.25.	A4 부지경계선	240분	10l/min	0.0002f/cc	미만
2016.06.25.	A5 위생설비	40분	10l/min	0.0010f/cc	미만
2016.06.25.	A6 음압기배출구	40분	10l/min	0.0008f/cc	미만
2016.06.25.	A7 폐기물반출구	40분	10l/min	0.0004f/cc	미만
2016.06.25.	A8 폐기물반출구	40분	10l/min	0.0016f/cc	미만

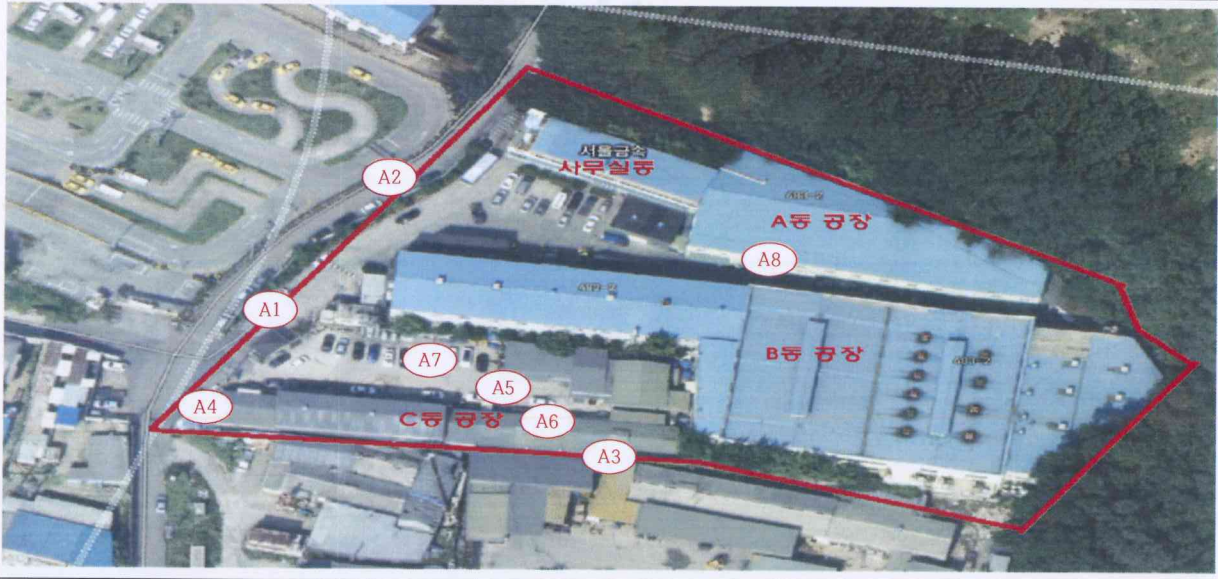
초과기준: 0.01개/cc ( = 0.01f /cc ) / N.D = Not Detected

분 석 자: 신 주 양 

분석결과서 발행일 : 2016.06.26.

## 별첨 2.

측정일자: 2016.06.25.



A1~4 : 부지경계선 / A5 : 위생실비 / A6 :외부( 음압기배출구 ) / A7,8 : 폐기물반출구

# 석면농도측정 결과보고

## 1. 작업장 개요

측정의뢰자 (석면해체·제거업자)	현장명(공사명·작업명) : 서울고속 철거공사		
	현장 소재지 : 인천광역시 서구 드림로 483-2		
	석면해체·제거작업 신고번호 : 인천북부-20160144	업자명(상호) : 주식회사한강이앰피	
	전화번호 : 031-986-3838	대표자 : 최 병 석	

2. 측정기간 - 2016.06.24.

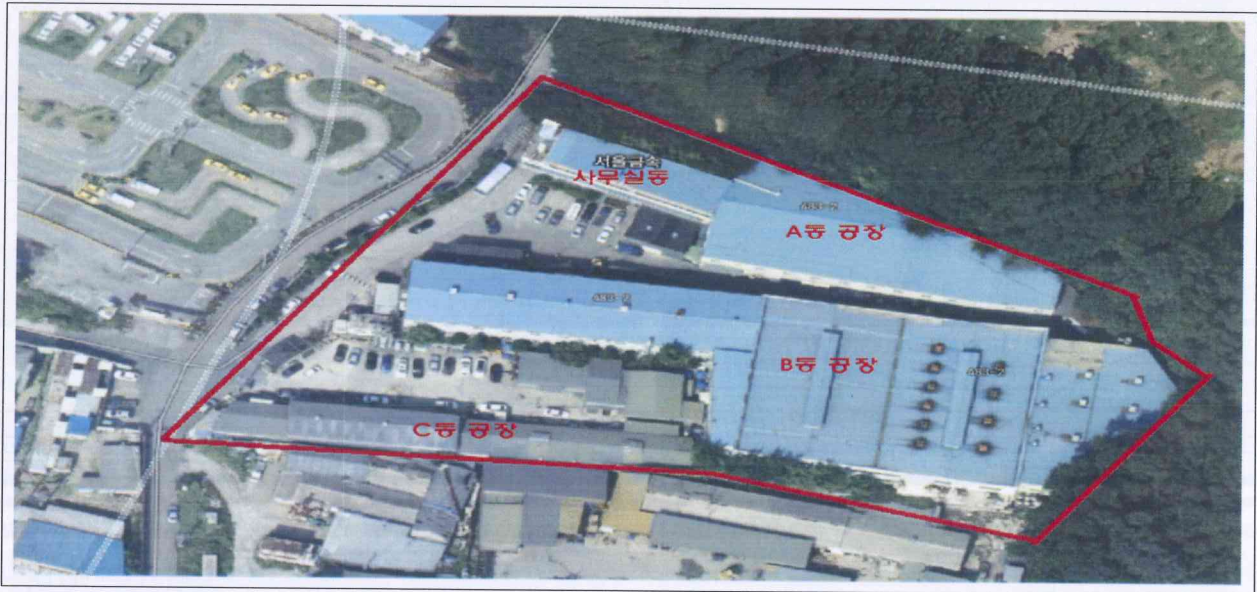
## 3. 측정자(분석자 포함)

성명	자격종목 및 등급	자격등록번호	비고
임성진	산업위생관리기사	10201071048D	측정자
김동완	-	-	측정자보조원
신주양	대기환경산업기사	94201040849D	분석자

## 4. 현장내용요약

- 본 사업장은 " 인천광역시 서구 드림로 483-2"에 소재하고 있으며 총 2,908.7㎡ 석면자재 해체제거작업에 해당하며 [ 석면안전관리법 제28조(사업장 주변의 석면배출허용기준 준수 등) ] 근거에 의하여 실시되었다. 금회 작업은 A동공장 및 사무실동 1층, C동공장 이다.

## 5. 현장위치도



「환경부고시 제2012-79호 석면 해체·제거 작업 사업장 주변 석면 비산관리를 위한 조사방법」에 의거하여 측정하였음을 알립니다.

제출일 2016.06.25.

(주)케이아이에스



별첨 1.

## 비산 석면 분석 결과서

	<b>주식회사 케이아이에스</b> 주소 : 인천 서구 당하동 1028-7번지 창신프라자 601호 전화번호 : 032-565-8600 팩스 : 032-565-0907	발급번호 : KSA-16062401
---	---	---------------------

1. 조사대상 명칭 및 주소 : 인천광역시 서구 드림로 483-2 ( 서울금속 )
2. 시료명 및 시료수 : 공기 중 시료, 10 개
3. 시료 채취자 : 임성진, 김동완
4. 시료채취일자 : 2016.06.24.
6. 시험일자 : 2016.06.25.
8. 분석방법 : 위상차현미경법

- 시험 결과 -

측정일자	측정위치		측정시간(분)	유량(l/min)	측정농도(f/cc)	초과여부
	A	비고				
2016.06.24.	A1	부지경계선	240분	10l/min	N.D.	미만
2016.06.24.	A2	부지경계선	240분	10l/min	N.D.	미만
2016.06.24.	A3	부지경계선	240분	10l/min	N.D.	미만
2016.06.24.	A4	부지경계선	240분	10l/min	0.0002f/cc	미만
2016.06.24.	A5	위생설비	40분	10l/min	0.0010f/cc	미만
2016.06.24.	A6	음압기배출구	40분	10l/min	0.0008f/cc	미만
2016.06.24.	A7	폐기물반출구	40분	10l/min	0.0004f/cc	미만
2016.06.24.	A8	위생설비	40분	10l/min	0.0015f/cc	미만
2016.06.24.	A9	외부	40분	10l/min	N.D.	미만
2016.06.24.	A10	폐기물반출구	40분	10l/min	N.D.	미만
초과기준: 0.01개/cc ( = 0.01f /cc ) / N.D = Not Detected						

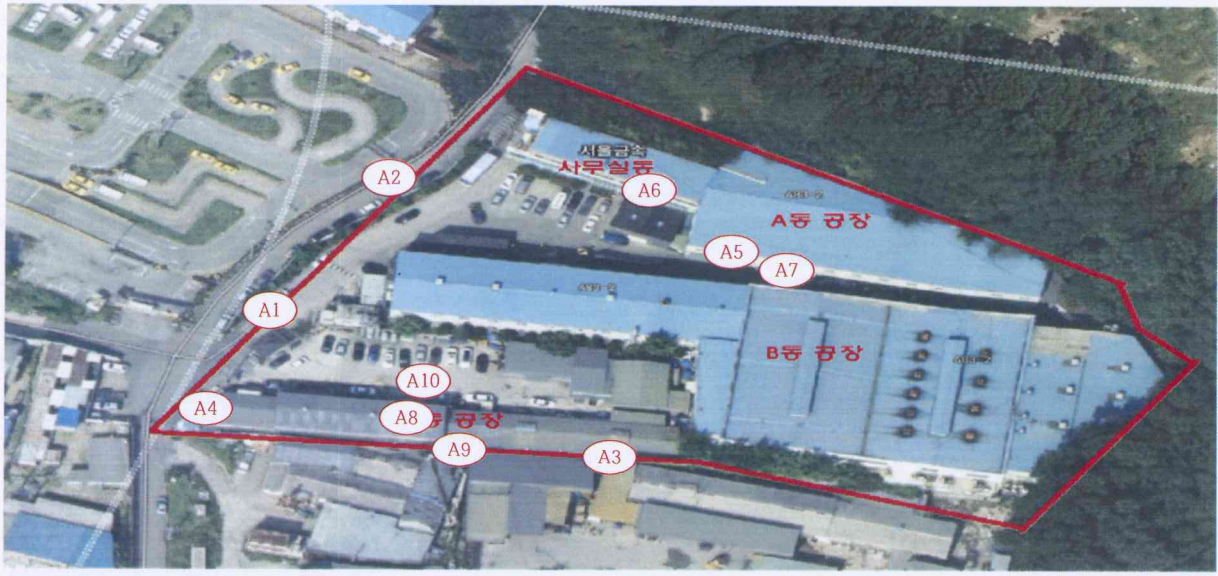
분석자: 신주양 (인명)


분석결과서 발행일 : 2016.06.25.



## 별첨 2.

측정일자: 2016.06.24.



A1~4 : 부지경계선 / A5,8 : 위생설비 / A6 : 음압기배출구 / A7,10 : 폐기물반출구 /  
A9 : 외부( 슬레이트 외부작업에 따른 음압기배출구 대체측정 )

# 석면농도측정 결과보고

## 1. 작업장 개요

측정의뢰자 (석면해체·제거업자)	현장명(공사명·작업명) : 서울금속 철거공사	
	현장 소재지 : 인천광역시 서구 드림로 483-2	
	석면해체·제거작업 신고번호 : 인천북부-20160144	업자명(상호) : 주식회사한강이애플
	전화번호 : 031-986-3838	대표자 : 최 병 석

2. 측정기간 - 2016.06.23.

## 3. 측정자(분석자 포함)

성명	자격종목 및 등급	자격등록번호	비고
임성진	산업위생관리기사	10201071048D	측정자
김동완	-	-	측정자보조원
신주양	대기환경산업기사	94201040849D	분석자

## 4. 현장내용요약

- 본 사업장은 “ 인천광역시 서구 드림로 483-2”에 소재하고 있으며 총 2,908.7㎡ 석면자재 해체제거작업에 해당하며 [ 석면안전관리법 제28조(사업장 주변의 석면배출허용기준 준수 등) ] 근거에 의하여 실시되었다. 금회 작업은 사무실동2층(잔여부분), C동공장 지붕슬레이트 이다.

## 5. 현장위치도



「환경부고시 제2012-79호 석면 해체·제거 작업 사업장 주변 석면 비산관리를 위한 조사방법」에 의거하여 측정하였음을 알립니다.

제출일 2016.06.24.

(주)케이아이에스



별첨 1.

## 비산 석면 분석 결과서

	<b>주식회사 케이아이에스</b> 주소 : 인천 서구 당하동 1028-7번지 창신프라자 601호 전화번호 : 032-565-8600 팩스 : 032-565-0907	발급번호 : KSA-16062401
---	---	---------------------

1. 조사대상 명칭 및 주소 : 인천광역시 서구 드림로 483-2 ( 서울금속 )
2. 시료명 및 시료수 : 공기 중 시료, 10 개
3. 시료 채취자 : 임성진, 김동완
4. 시료채취일자 : 2016.06.23.
6. 시험일자 : 2016.06.24.
8. 분석방법 : 위상차현미경법

- 시험 결과 -

측정일자	측정위치	측정시간(분)	유량(l/min)	측정농도(f/cc)	초과여부	
2016.06.23.	A1	부지경계선	240분	10l/min	N.D.	미만
2016.06.23.	A2	부지경계선	240분	10l/min	N.D.	미만
2016.06.23.	A3	부지경계선	240분	10l/min	N.D.	미만
2016.06.23.	A4	부지경계선	240분	10l/min	N.D.	미만
2016.06.23.	A5	위생설비	40분	10l/min	N.D.	미만
2016.06.23.	A6	음압기배출구	40분	10l/min	0.0022f/cc	미만
2016.06.23.	A7	폐기물반출구	40분	10l/min	0.0014f/cc	미만
2016.06.23.	A8	위생설비	40분	10l/min	0.0035f/cc	미만
2016.06.23.	A9	외부	40분	10l/min	0.0030f/cc	미만
2016.06.23.	A10	폐기물반출구	40분	10l/min	0.0017f/cc	미만
초과기준: 0.01개/cc ( = 0.01f /cc ) / N.D = Not Detected						

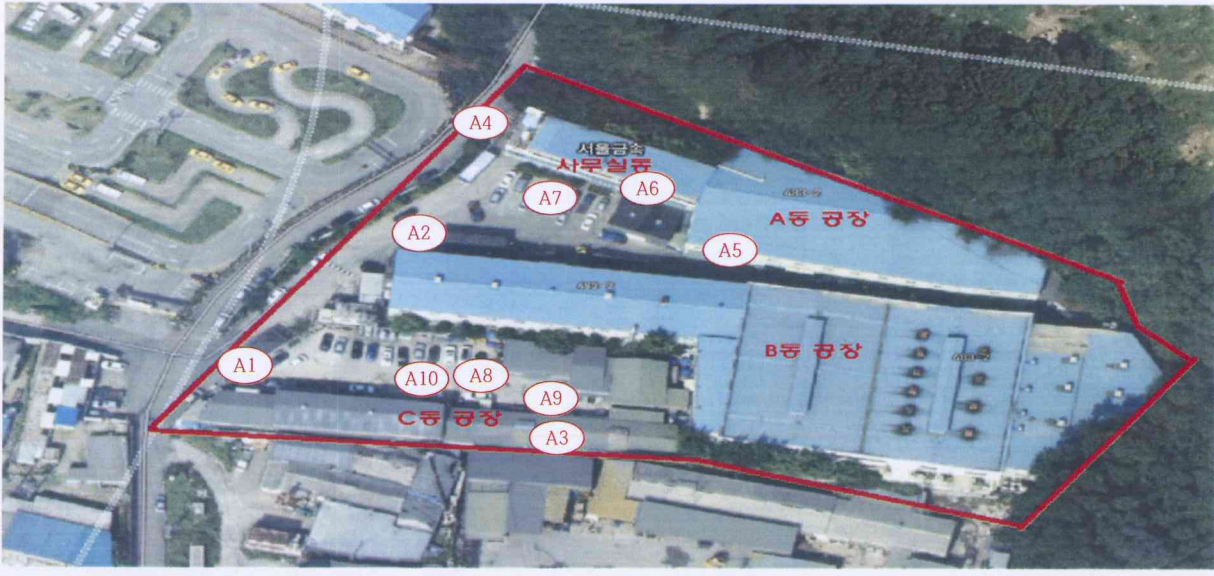
분석자: 신주양 

분석결과서 발행일 : 2016.06.24.



## 별첨 2.

측정일자: 2016.06.23.



A1~4 : 부지경계선 / A5,8 : 위생설비 / A6 : 음압기배출구 / A7,10 : 폐기물반출구 /  
A9 : 외부( 슬레이트 외부작업에 따른 음압기배출구 대체측정 )